



# SERVICIOS DE INGENIERÍA, MEDIO AMBIENTE Y ARQUEOLOGÍA



"Soluciones integrales de hoy y del futuro"



PERÚ

Ministerio  
de la Producción



PERÚ

Ministerio  
de Energía y Minas



PERÚ

Ministerio de Cultura



+51 991 569 128



operaciones.imasac@gmail.com



Los Algarrobos 595, SMP, Lima, Perú





## NOSOTROS

IMA ASESORES & CONSULTORES S.A.C., fundada en 2011, nace con el propósito de ofrecer servicios especializados en arqueología y medio ambiente. Nuestro enfoque está dirigido a organizaciones y proyectos de infraestructura, proporcionando soluciones integrales para la protección del patrimonio cultural y la gestión ambiental en obras de ingeniería.



## VISIÓN

Aspiramos a consolidarnos como una empresa consultora líder en nuestro rubro, contribuyendo al desarrollo económico, cultural, social y ambiental de todos los sectores productivos. Nos distinguimos por la confiabilidad y calidad de nuestros servicios, manteniendo un esfuerzo permanente y un compromiso sólido con nuestros clientes.



## POR QUÉ DEBERÍA CONTRATARNOS

¡Click en el enlace! ➡

[Experiencia Empresarial](#)

¡Click en el enlace! ➡

[Formación y Experiencia del Personal](#)

Innovación y Adaptabilidad

Compromiso con la Calidad



## AUTORIZACIONES PARA REALIZAR IGAS

N° Registro SENACE/PRODUCE	Subsector o Actividad
639-2021-ENE	Electricidad
00021742-2023	Industria
997-2024-AGR	Agricultura - Riego
997-2024	Residuos Sólidos, Vivienda y Construcción
997-2024-ENE	Hidrocarburos
997-2024-MIN	Minería
997-2024-TRA	Transportes



## PRINCIPALES CLIENTES

**Alupar**



MOLLE VERDE

**ABENGOA**

**B**UENAVENTURA



**Cerro Verde**

## NUESTROS SERVICIOS

### Arqueología

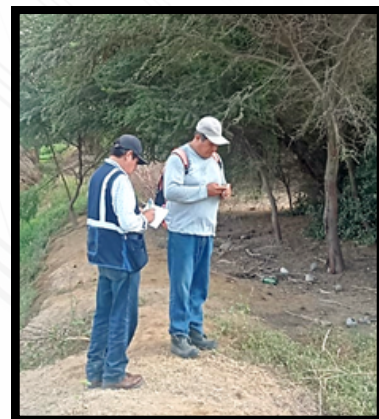
- Análisis de Riesgos Arqueológicos (ARAS)
- Reconocimiento Arqueológico.
- Certificado de Inexistencia de Restos Arqueológicos en Superficie (CIRAS)
- Proyecto de Evaluación Arqueológico (PEA)
- Plan de Monitoreo Arqueológico (PMA)
- Proyecto de Restos Arqueológicos (PRA)

### Medio Ambiente

- Estudios Ambientales Preventivos (DIA, EIA-sd, EIA-d)
- Monitoreos Ambientales (Aire, Ruido, Radiaciones No ionizantes)
- Instrumentos de Gestión Ambiental complementarios (Planes de abandono total o parcial de unidades operativas, ITS)
- Planes de Manejo de Residuos Sólidos
- Gestiones Sociales



*Si deseas obtener información sobre otro servicio, no dudes en contactarnos. ¡Estamos aquí para ayudarte!*







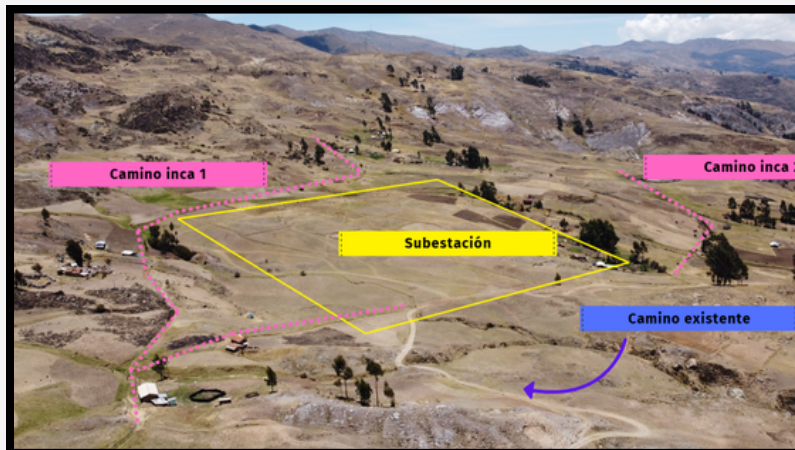
## GALERÍA FOTOGRÁFICA DE NUESTRA EXPERIENCIA EN EL CAMPO



### Arqueología

#### ANÁLISIS DE RIESGOS ARQUEOLÓGICOS (ARAS)

Prospección arqueológica, planteamiento de alternativas de infraestructura eléctrica y accesos, análisis de riesgo usando matrices multicriterio, elaboración de cronograma y presupuesto.

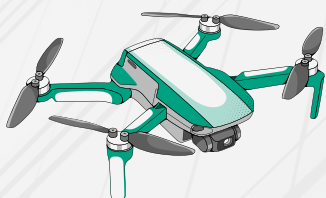
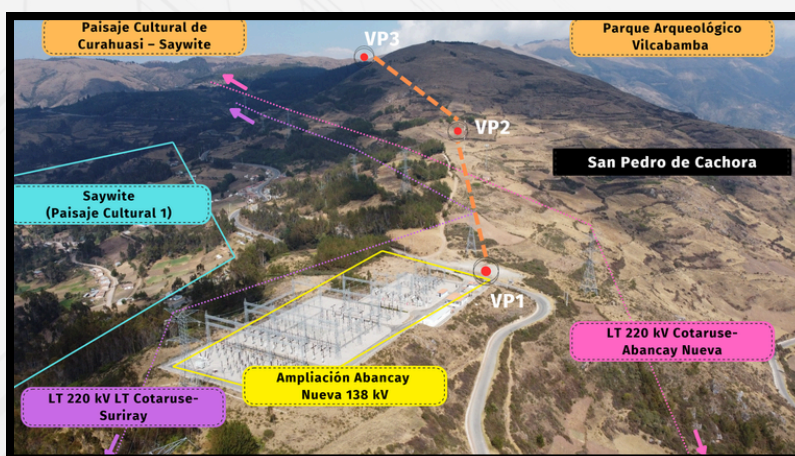


#### CERTIFICADOS DE RESTOS ARQUEOLÓGICOS EN SUPERFICIE (CIRAS)

Evidenciar la no existencia de restos arqueológicos en la superficie, evaluación de alternativas, elaboración de memorias y planos, trámites administrativos ante el Ministerio de Cultura.

#### PROSPECCIÓN ARQUEOLÓGICA

Proceso de búsqueda y registro sistemático de evidencia arqueológica en un área específica. Se realiza mediante técnicas como observación en superficie, uso de drones y análisis de mapas o imágenes satelitales.



"Tecnología de drones aplicada en todas nuestras soluciones"





## NUESTRA EXPERIENCIA EN LA GESTIÓN DE SERVICIOS ARQUEOLÓGICOS



### ARQUEOLOGÍA

Periodo	Cliente	Arqueología	Proyecto
Agosto 2024	ALUPAR	Análisis de Riesgos Arquelógicos (ARAS)	"Nueva Subestación Palca 220 kV, LT 220 kV Palca-La Pascana, ampliaciones y Subestaciones asociadas (Arequipa) (Proyecto ITC)", "Enlace 220 kV Planicie - Industriales, ampliación a 3er circuito. (Proyecto ITC)", "Enlace 138 kV Abancay Nueva - Andahuaylas, ampliaciones y subestaciones asociadas (Proyecto ITC)" y "Enlace 138 kV Derivación San Rafael - Ananea, ampliaciones y subestaciones asociadas (Proyecto ITC)"
Marzo 2024	ALUPAR	Análisis de Riesgos Arquelógicos (ARAS)	"Nueva Subestación "Hub" San José - Primera Etapa y Enlace 220 kV "Hub" San José - Repartición (Arequipa), ampliaciones y subestaciones asociadas (Proyecto ITC)" "Nueva SE Marcona II y Enlace 138 kV Marcona II - San Isidro (Bella Unión) - Pampa (Chala), ampliaciones y subestaciones asociadas (Proyecto ITC)"
Enero - Setiembre 2024	ALUPAR	Certificados de Restos Arqueológicos en Superficie (CIRAS)	"ITC SE Lambayeque Norte 220 kV con seccionamiento de la LT 220 kV Chiclayo Oeste - La Niña / FELAM (Subestación Norte 220 kV y Subestación Oeste 220 kV)", "Subestación Piura Este 220/60/22.9 kV"



[Accede a toda nuestra experiencia de arqueología](#)



¡Click en el enlace!





## NUESTRA EXPERIENCIA EN LA GESTIÓN DE SERVICIOS AMBIENTALES



### MEDIO AMBIENTE

Periodo	Cliente	Estudio Ambiental	Proyecto
Abril 2024	Municipalidad Distrital El Tallán	Evaluación Preliminar (EVAP)	Ampliación del Servicio de Agua Potable Rural en pozo de Nuevo Tallán de Centro Poblado Nuevo Tallán distrito de El Tallán de la provincia de Piura del departamento de Piura
Noviembre 2023	Municipalidad Distrital de Catacaos	Declaración de Impacto Ambiental (DIA)	Ampliación del servicio de electrificación en calle Comas del centro poblado La Campiña del distrito de Catacaos, provincia y departamento de Piura con CUI n.º 2540243 - "Subsistema de distribución primaria - SDP en 10-22.9 kV, subsistema de distribución secundaria - SDS en 380/220 V y alumbrado público para la electrificación de la calle Comas del centro poblado La Campiña; distrito de Catacaos, provincia y departamento de Piura.
Julio 2023	Electrocentro S.A.	Plan de Abandono Parcial (PAP)	Plan de abandono parcial de infraestructura de distribución de propiedad de Electrocentro, en tramos ubicados en localidades de los distritos de San Pedro de Coris, Anco y Churcampa, provincia de Churcampa, departamento de Huancavelica



[Accede a toda nuestra experiencia ambiental.](#)



¡Click en el enlace!

